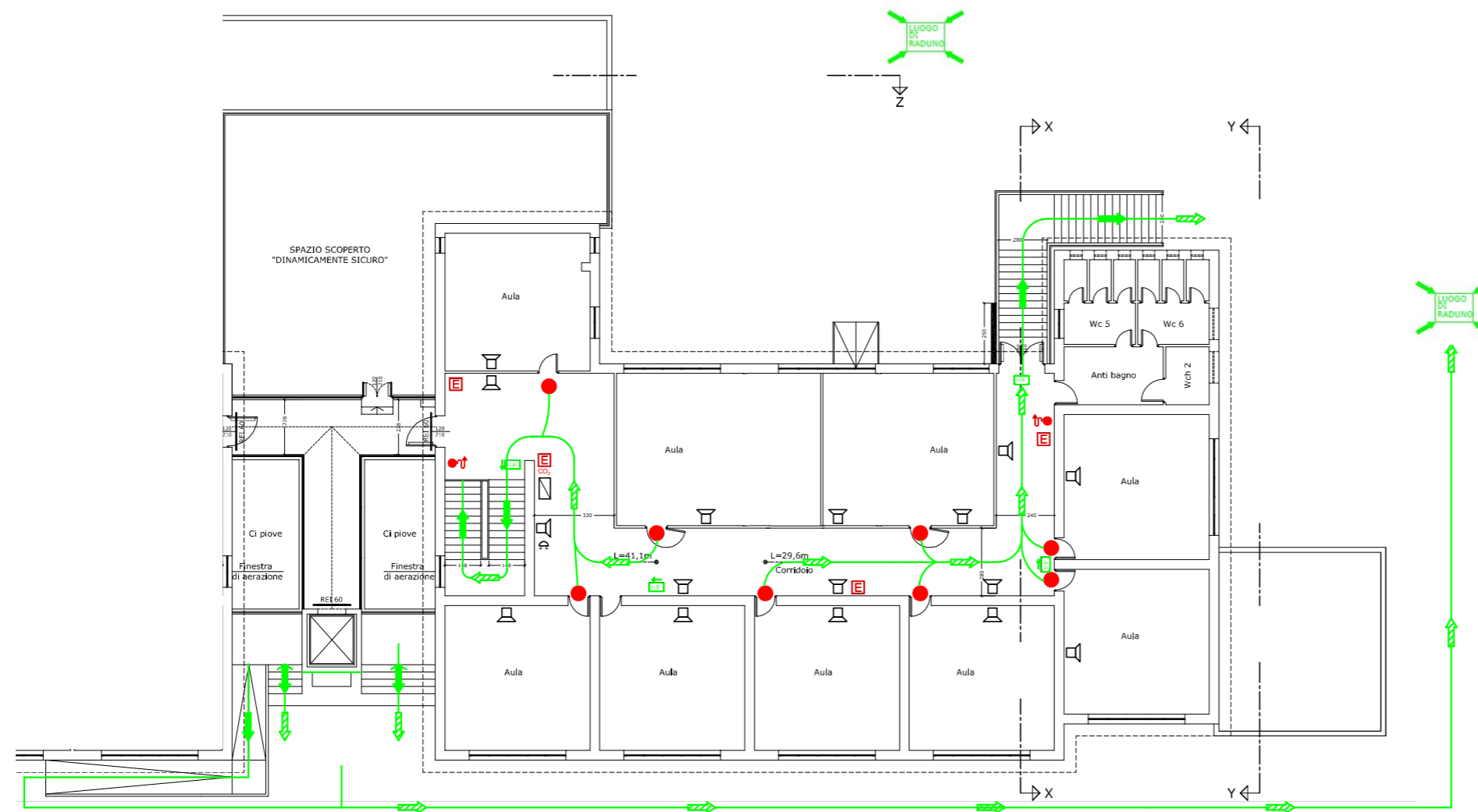


LEGENDA

	Gruppo elettropompe antincendio		Attacco per mandata autopompa V.V.F. (UNI 70)
	Idrante UNI 45 a muro con tubazione flessibile da 20m e lancia		Campana usata normalmente per la scuola da usare anche ai fini antincendio
	Porta con maniglione antipanco		Pulsante per attivazione campana
	Porta REI		Quadro elettrico
	Percorso di uscita orizzontale		Sezionatore sotto vetro a frangere, per disallmentare l'Impianto elettrico ascensore
	Percorso di uscita verso il basso		Pulsante sotto vetro a frangere, per disallmentare l'Impianto elettrico
	Percorso di uscita VERSO L'ALTO		Plafoniera di segnalazione autoalimentata del tipo S.A.
	Estintore a polvere da 6kg, di capacità estinguente 34A 233BC		Estintore a CO2 da 5kg, di capacità estinguente 89BC
	Diffusori acustici per allarme incendio 6W/100V		Azionamento Impianto acustico allarme incendio
	Punto di raccolta	<b>VOI SIETE QUI</b>	



**PIANO DI ESODO  
IN CASO DI INCENDIO / EMERGENZA  
ovvero  
ALLA PERCEZIONE DI SPECIFICO  
SEGNALE:**

- Circoscrivere, quando possibile, l'incendio utilizzando l'estintore più vicino;
- Dare immediatamente l'allarme per allontanare le persone eventualmente presenti nell'edificio;
- Abbandonare con calma il locale disattivando, se possibile per la propria incolumità, ogni alimentazione elettrica, chiudendo dietro di se la porta;
- Non fermarsi in nessun caso lungo percorsi e vie di esodo;
- Dirigersi, senza correre, verso l'uscita indicata dalla segnaletica di sicurezza seguendo anche le indicazioni gestuali fornite dagli incaricati alla gestione delle emergenze presenti al piano;
- Una volta all'esterno allontanarsi dall'uscita per consentire il rapido esodo di altri soggetti presenti nello stabile.

**Durante l'esodo è VIETATO:**

- Dirigersi in direzione diversa da quella dell'esodo indicato;
  - Utilizzare, se esistenti, ascensori e motacarichi;
  - Fumare;
- SEGNALARE LO STATO DI EMERGENZA AGLI INCARICATI ALLA GESTIONE DELLE EMERGENZE.